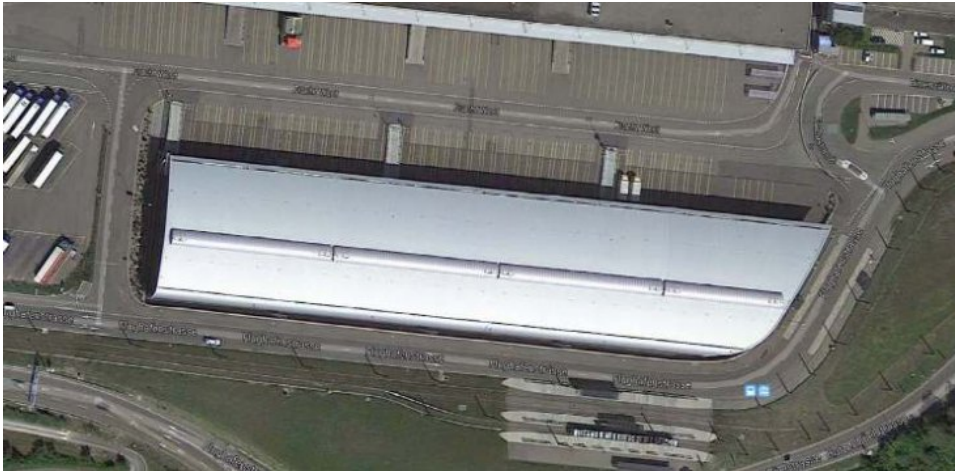




NEUBAU SPEDITIONSHALLE FRACHT OST

Die Speditionshalle dient als Umschlag- und Lagerplatz für den ein- und ausgehenden Warenverkehr auf dem Flughafen. Das Gebäude ist als eingeschossiger Hallenbau mit teilweiser Unterkellerung errichtet. Über den unterirdisch zweiseitig angeschlossenen Medienkanal kann das Gebäude mit den übrigen Gebäuden des Flughafenareals erschlossen werden. Auf der Nordseite sind zahlreiche Andockstellen unter dem überstehenden Vordach angeordnet. Die Erscheinung des Gebäudes ist eine gekrümmte, dynamische Form bei der die Grenze zwischen Dach und Wand bewusst verwischt wurde. Das mit einer Metalleindeckung versehene gewölbte Dach umschliesst die Halle und formt damit gleichzeitig nahtlos die Südfassade. Für die Konstruktion wurden gekrümmte Stahlträger als Binder verwendet, welche die Dacheindeckung tragen. Die ca. 8000 m² grosse Bodenplatte ist als Stahlfaserbetonplatte ausgebildet.



Ort
Flughafen Zürich

Bauherr
Flughafen Zürich AG

Auftraggeber
HRS Real Estate AG, Zürich

Architekt
Architectonica GmbH, Rüslikon

Leistungsbeschreibung
Tragkonstruktion

Bauzeit
2010 - 2011



ROMANSHORN/ ZÜRICH

RIBI + BLUM AG/ INGENIEURE UND PLANER SIA USIC/
KONSUMHOF 3/ POSTFACH 118/ CH-8590 ROMANSHORN/ T+41 71 466 1010/ F+41 71 466 1011/
INFO@RIBIBLUM.CH/ WWW.RIBIBLUM.CH/