

RIBI BLUM AG

—

THE HOME OF FIFA

Hauptsitz Dienstleistung, Sitz des Exekutivkomitees

Beim vorliegenden Projekt „the home of FIFA“ handelt es sich um das internationale Verwaltungsgebäude der FIFA in Zürich.

Das zweischiffige Gebäude besitzt zwei Obergeschosse, ein Eingangsgeschoss und 6 Untergeschosse.

Die anspruchsvolle Architektur erforderte unübliche Bauweisen mit Stahlgerüsten als Schalungsträger für die verwundenen Betonwände im Sitzungsraum des Exekutivkomitees sowie in den Betonkernen der Obergeschosse.

Zur Bewältigung des hohen Grundwasserspiegels von 17 m wurde ein permanenter Filterteppich unter der Bodenplatte verlegt, um den Wasserdruck zu entspannen.

Die 20 m tiefe Baugrube wurde durch Nagelwände und Ankerbalken gesichert.

In den Obergeschossen wurden die Stützen mit einem Chromstahlmantel versehen.

Vor die Glasfassade wurde ein Aluminiumnetz in verwundener Form gespannt.

In Zusammenarbeit mit Urech Bärtschi Maurer, Zürich.



Ort
Zürich

Bauherr
Fédération internationale de football association, Zürich

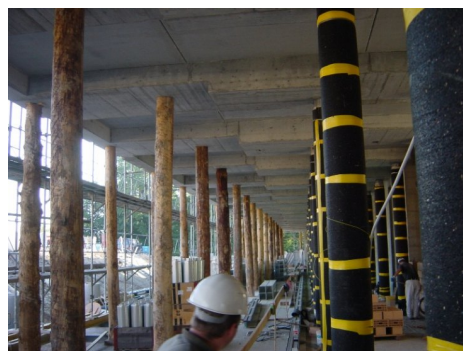
Auftraggeber
HRS Real Estate AG, Frauenfeld

Architekt
Tilla Theus und Partner AG, Zürich

Leistungsbeschreibung
Baugrube, Optimierung und Ausführung
Tragkonstruktion

Kosten
CHF 210 Mio.

Bauzeit
2004 - 2006



ROMANSHORN/ ZÜRICH

RIBI + BLUM AG/ INGENIEURE UND PLANER SIA USIC/
KONSUMHOF 3/ POSTFACH 118/ CH-8590 ROMANSHORN/ T+41 71 466 1010/ F+41 71 466 1011/
INFO@RIBIBLUM.CH/ WWW.RIBIBLUM.CH/