

## PLATFORM, ÜBERBAUUNG MAAG-AREAL

Das 25 m hohe, 7-geschossige Gebäude ist das horizontale Gegenstück zum Prime Tower im Maag Areal in Zürich. Es dient als Züricher Hauptsitz für die Beratungsfirma Ernst & Young AG. Die totale Mietfläche von 20900 m<sup>2</sup> bietet Platz für Büroflächen und Konferenzräume für 1000 Mitarbeitende.

Das Gebäude mit dem annähernd dreiecksförmigen Grundriss besitzt im Zentrum ein von oben belichtetes Atrium. Die Fassaden sind von oben nach unten rückversetzt.

Aufgrund der Abdichtungs- und Setzungsproblematik wurde im 2-geschossigen Untergeschoss auf eine Dilatation zwischen der Plattform und Prime Tower verzichtet.

Das Tragwerk wurde als klassischer Stahlbeton-Skelettbau ausgebildet. Im Nordostbereich wird die Auskrägung der oberen Stockwerke durch innenliegende geneigte Stützen aufgenommen. Die restlichen Auskrägungen werden durch die 28 cm starke und schlaff armierte Ortbetondecke aufgenommen. Die Regelspannweiten bewegen sich im Rahmen von 7.50 m x 8.10 m. Die fünf Erschliessungskerne übernehmen die Stabilisierung des Gebäudes unter horizontalen Einwirkungen und spannen sich in die zwei Untergeschosse ein.



**Ort**  
Zürich

**Bauherr**  
Swiss Prime Site Immobilien AG, Olten

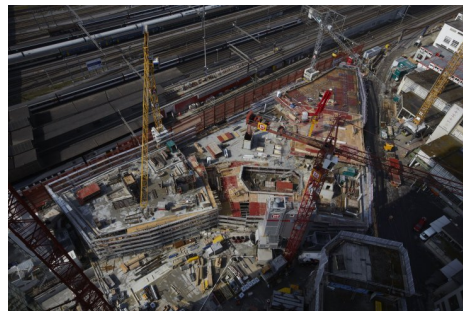
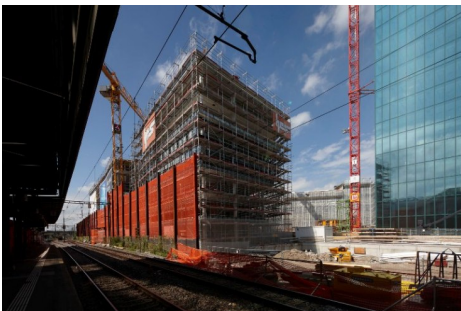
**Auftraggeber**  
HRS Real Estate AG, Zürich

**Architekt**  
Gigon / Guyer Architekten AG, Zürich

**Leistungsbeschreibung**  
Baugrube, Tragkonstruktion

**Kosten**  
CHF ~ 80 Mio.

**Bauzeit**  
2009 - 2010



ROMANSHORN/ ZÜRICH

RIBI + BLUM AG/ INGENIEURE UND PLANER SIA USIC/  
KONSUMHOF 3/ POSTFACH 118/ CH-8590 ROMANSHORN/ T+41 71 466 1010/ F+41 71 466 1011/  
INFO@RIBIBLUM.CH/ WWW.RIBIBLUM.CH/