

WOHN- UND GESCHÄFTSHAUS "HIMALAYA"

Wohn- und Geschäftshaus mit Einstellhalle und 5 weiteren Geschossen, wobei der Südtrakt zusätzlich ein Attikageschoss aufweist.



Ort
Frauenfeld

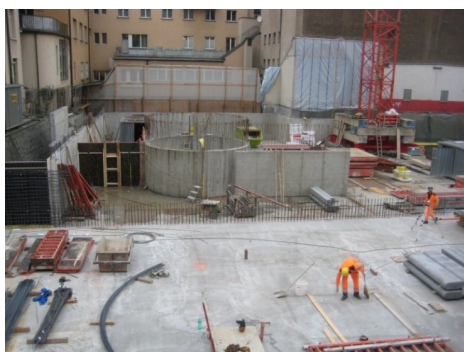
Bauherr
Hugelshofer Immobilien AG, Eglisau
/ Bellerive Immobilien AG, Zürich

Auftraggeber
HRS Real Estate AG, Frauenfeld

Architekt
B. Stäheli, dipl. Architekt ETH/SIA,
Frauenfeld

Leistungsbeschreibung
Baugrube, Tragkonstruktion

Bauzeit
2009 - 2010



ROMANSHORN/ ZÜRICH

RIBI + BLUM AG/ INGENIEURE UND PLANER SIA USIC/
KONSUMHOF 3/ POSTFACH 118/ CH-8590 ROMANSHORN/ T+41 71 466 1010/ F+41 71 466 1011/
INFO@RIBIBLUM.CH/ WWW.RIBIBLUM.CH/